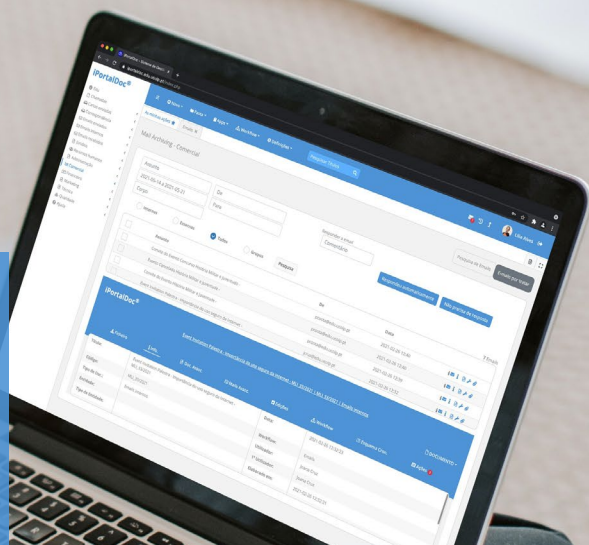


# iPortalDoc

## IORTALDOC STARTER EDITION

### GESTÃO DOCUMENTAL PARA TODOS



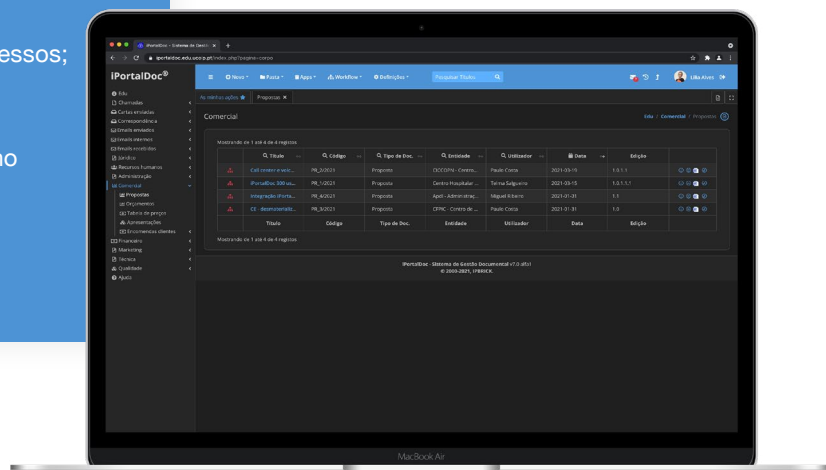
**A Gestão Documental permite uniformizar os processos de trabalho, arquivo, classificação e aprovação da informação de uma forma estruturada e centralizada, evitando perdas de tempo e de informação.**

O processo de circulação de documentos externos ou internos, bem como o processamento da informação, consomem tempo e estão sujeitos a erros processuais que resultam na maioria das vezes na perda dos próprios documentos e, por conseguinte, na ineficiência dos processos. Contudo, estes erros podem ser evitados se as empresas utilizarem soluções que lhes permitam gerir os seus documentos de forma estruturada.

O iPortalDoc Starter Edition vai permitir, às empresas/organizações, uniformizar os processos de trabalho. Independentemente de uma tarefa ser executada por uma ou por várias pessoas, ela é executada via iPortalDoc onde está disponível para consulta todo o histórico de atividade, pelo qual o documento passou, não havendo, por isso, margens para erros ou desvios. O que acaba por contribuir, não só para a qualidade dos serviços prestados, bem como para aumento da própria produtividade nas empresas.

#### Vantagens da utilização do iPortalDoc Starter Edition

- Repositório único e centralizado;
- Reduz a circulação de documentos em papel;
- Rentabilização do espaço físico e digital;
- Otimiza a gestão da informação e dos processos;
- Normaliza os processos;
- Facilita a pesquisa de documentos;
- Aumenta a segurança e confidencialidade no acesso à informação;
- Evita extravios e perdas de tempo;



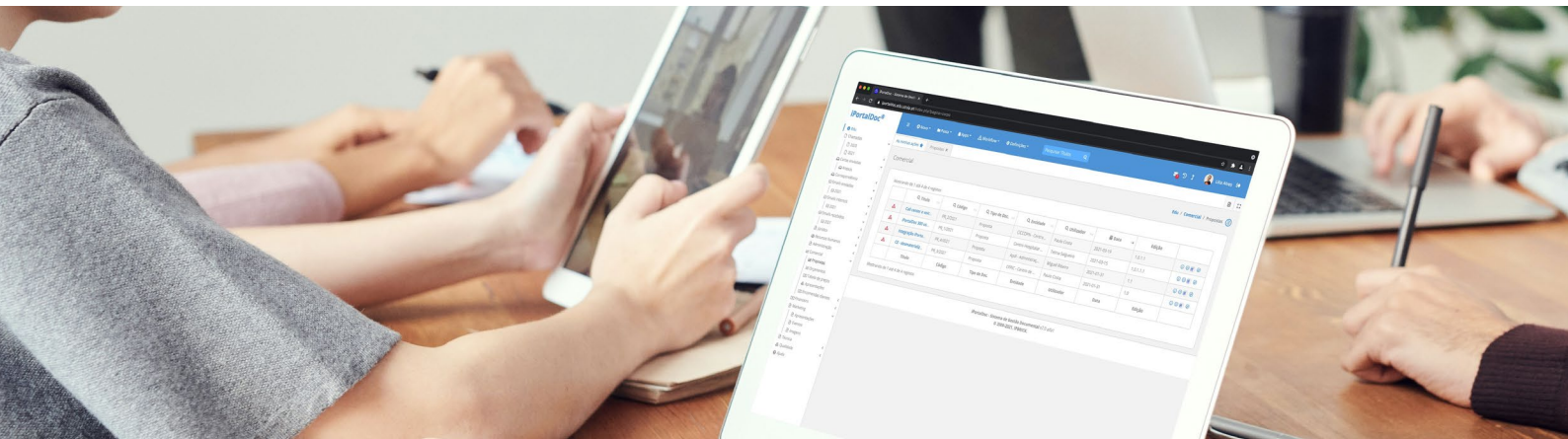
## Processos Base iPortalDoc Starter Edition

Conjunto de Processos que podem na sua globalidade ser disponibilizados de base na Solução de Gestão Documental e de Processos iPortalDoc Starter Edition, ou apenas aqueles que a empresa/organização entenda serem necessários à sua atividade.

### Tipo de Workflow\* dos Processos Base: Arquivo

\* Com exceção do Processo da Qualidade

Para os documentos com Workflow de arquivo, existe a possibilidade de o utilizador definir um tipo de ação para encaminhamento Ad-Hoc (aprovar documento, ler documento, assinar documento, etc).



### Morada

IPBRICK Distribution Av. da França, 821  
4250-214 - Porto, Portugal

### Contactos

(+351) 220 126 900  
geral@ipbrickdi.com

### Web

www.ipbrick.com  
www.iportaldoc.pt